

شماره: ۱۶۸۷/۲۰۰

تاریخ: ۱۳۹۵/۰۱/۲۱

پوست دارد



رییس محترم موسسه تحقیقات / پژوهشکده / مرکز تحقیقات ملی
رییس محترم مرکز تحقیقات و آموزش کشاورزی و منابع طبیعی استان

موضوع: ابلاغ فرایند و دستورالعمل نحوه تدوین و تصویب پژوهش‌های فناوری بنیان

با سلام،

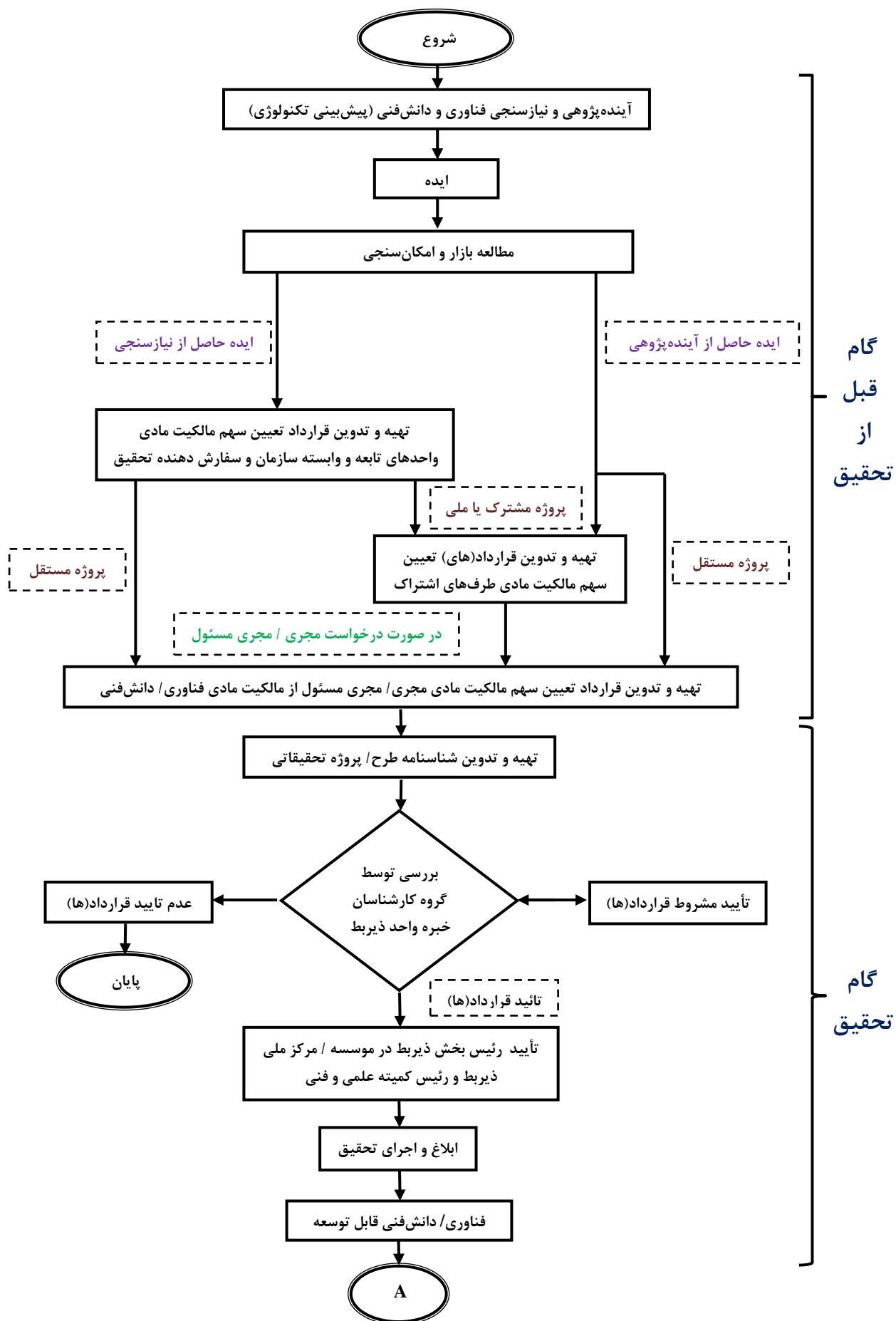
با عنایت به رویکرد جدید سازمان مبنی بر انجام تحقیقات فناورانه در تعامل نزدیک با صاحبان صنایع و سرمایه و بر اساس درخواست سفارش‌دهنده تحقیق (اعم از دولتی یا غیردولتی، اشخاص حقیقی یا حقوقی) یا منتج از مطالعات آینده‌پژوهی مدون صنعت کشاورزی، به پیوست 'فرایند مدیریت فناوری'، 'دستورالعمل نحوه تدوین و تصویب پژوهش‌های فناوری بنیان و تجاری‌سازی فناوری / دانش فنی حاصله' و 'شناسنامه پروژه تحقیقاتی فناوری بنیان' برای اجرا و بهره‌برداری ابلاغ می‌شود. لازم به ذکر است، از این تاریخ تصویب هرگونه پروژه تحقیقاتی فناوری بنیان صرفاً بر اساس دستورالعمل و شناسنامه یادشده صورت می‌پذیرد.

اسکندر زند
معاون وزیر و رئیس سازمان

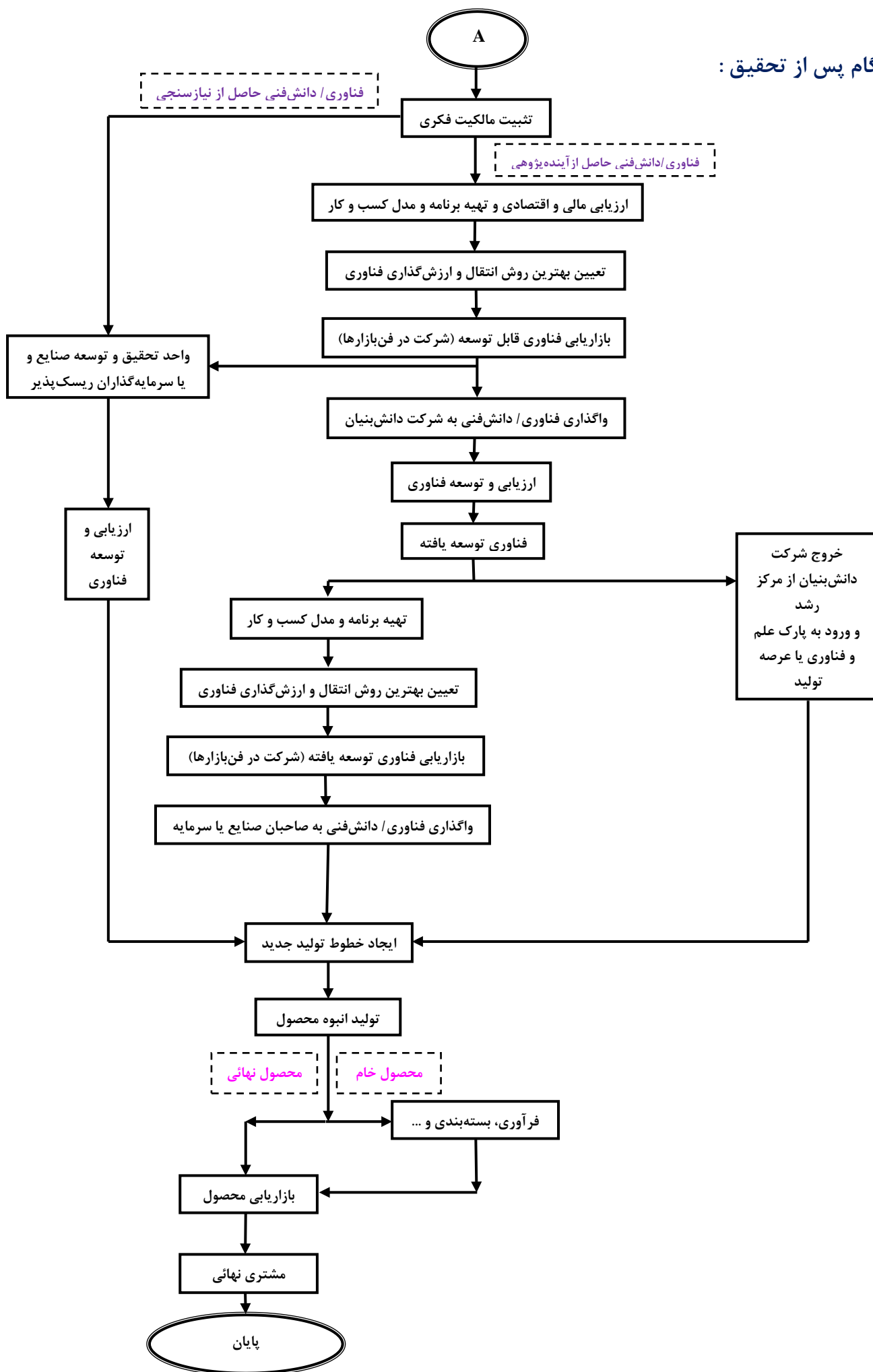
رونوشت:

- جناب آقای دکتر طهماسبی قائم مقام محترم سازمان برای اطلاع
- جناب آقای دکتر زارع معاون محترم پژوهش و فناوری برای اطلاع
- جناب آقای دکتر زارع فیض‌آبادی معاون محترم برنامه‌ریزی و توسعه منابع انسانی برای اطلاع
- جناب آقای دکتر طالقانی مدیر کل محترم دفتر برنامه‌ریزی و پایش امور پژوهشی برای اطلاع و اقدام لازم
- جناب آقای دکتر فرازمنند سرپرست محترم مرکز فناوری اطلاعات و اطلاع‌رسانی کشاورزی برای اطلاع و اقدام لازم
- جناب آقای دکتر ولدان مدیر کل محترم دفتر تجاری‌سازی تحقیقات و انتقال فناوری برای اطلاع و اقدام لازم

فرآیند مدیریت فناوری



گام پس از تحقیق :



دستورالعمل نحوه تدوین و تصویب پژوهش‌های فناوری بنیان و تجاری‌سازی فناوری / دانش فنی حاصله

با عنایت به اهمیت و ضرورت رسیدگی به نیازهای حال و آینده صنعت کشاورزی به منظور نیل به کشاورزی دانش‌بنیان و نیز تبیین نقش کلیدی واحدهای دخیل در تدوین و تصویب پروژه‌های تحقیقاتی فناوری بنیان، این دستورالعمل تهیه و از تاریخ ابلاغ لازم‌الاجرا می‌باشد.

ماده یک : پروژه تحقیقاتی فناوری بنیان، پروژه‌ای است که با هدف دستیابی به فناوری یا دانش فنی و منطبق با نیاز حال یا آینده صاحبان صنایع بخش، انجام می‌شود. مصادیق فناوری و دانش فنی عبارتند از ارقام جدید گیاهی، اختراع، طرح صنعتی، نرم افزار و ... که به استناد بند 7 ماده یک شیوه‌نامه مالکیت فکری در سازمان تحقیقات، آموزش و ترویج کشاورزی (مصوب بیست و پنجمین جلسه هیات امناء سازمان مورخ 90/12/23) قابلیت تجاری‌سازی داشته باشند. هر کدام از انواع پروژه‌های تحقیقاتی (مشترک، ملی، خاص و مستقل) می‌توانند فناوری بنیان باشند.

ماده دو : با توجه به ماهیت پروژه‌های تحقیقاتی فناوری بنیان، پروژه‌های مذکور، الزاماً بر اساس درخواست سفارش دهنده تحقیق (اعم از دولتی یا غیر دولتی، اشخاص حقیقی یا حقوقی) یا منتج از مطالعات آینده‌پژوهی مدون صنعت کشاورزی، شکل می‌گیرند و ترجیحاً در محل واحد بهره‌برداری ذیربط انجام می‌شوند.

ماده سه : قبل از تدوین شناسنامه تحقیق فناوری بنیان، عقد قرارداد بین واحد پژوهشی ذیربط با سفارش دهنده تحقیق، با تاکید بر سهم مالکیت مادی از مالکیت فکری فناوری / دانش فنی حاصله ضروری است.

ماده چهار : در صورتی که پروژه تحقیقاتی فناوری بنیان به صورت مشترک (با دیگر واحدهای پژوهشی) یا در قالب پروژه تحقیقاتی ملی انجام می‌شود، تعیین سهم هر یک از واحدهای ذیربط، از مالکیت فکری فناوری / دانش فنی حاصله، در قالب قراردادهای مجزا ضروری است.

ماده پنج : در صورت درخواست مجری / مجری مسئول پروژه تحقیقاتی فناوری بنیان جهت سهم شدن در مالکیت مادی از مالکیت فکری فناوری / دانش فنی حاصله، عقد قرارداد با وی بر اساس ماده پنج شیوه‌نامه مالکیت فکری، مصوب بیست و پنجمین جلسه هیات امناء سازمان به تاریخ 90/12/23 میسر است. در صورت عدم تمایل مجری / مجری مسئول به انعقاد قرارداد مذکور، اعطاء پاداش به وی و دیگر دست‌اندرکاران انجام پروژه، بر اساس دستورالعمل تشویق و ارتقاء انگیزه درآمد اختصاصی صورت می‌پذیرد.

ماده شش : مرجع تائید قراردادهای موضوع مواد سه، چهار و پنج این دستورالعمل، گروه کارشناسان خبره (موضوع ماده دو دستورالعمل مربوط به نحوه واگذاری موقت یا دائم (فروش) حق بهره‌برداری از فناوری و دانش فنی متعلق به سازمان، پیوست شش آئین‌نامه مالی و معاملاتی، معطوف به بند شش ماده بیست و هفت آئین‌نامه مذکور، مصوب بیست و نهمین جلسه هیات امنای سازمان، ابلاغ شده طی نامه شماره 33088/200 مورخ 93/06/09) موسسه / پژوهشکده / مرکز تحقیقات ملی یا استانی ذیربط می‌باشد.

ماده هفت : قالب تهیه و تدوین پروژه‌های تحقیقاتی فناوری بنیان، شناسنامه پیوست است.

تبصره یک : در تدوین پروژه‌های تحقیقاتی فناوری بنیان، مذاقه ویژه بر بند «اهمیت و ضرورت تحقیق و توجیه اقتصادی و اجتماعی» با توجه به " شیوه‌نامه توجیه اقتصادی تحقیق "، ابلاغی طی نامه شماره 11736/224 مورخ 92/03/07 ضروری است.

تبصره دو : در صورتی که سفارش دهنده (کارفرما)، دارای قالبی متفاوت با شناسنامه مذکور بوده و مصر بر تدوین تحقیق در آن باشد، قالب تهیه، کاربرگ یا شناسنامه کارفرما خواهد بود.

ماده هشت : شناسنامه پروژه تحقیقاتی فناوری بنیان متعاقب بررسی و تایید در گروه کارشناسان خبره موسسه / پژوهشکده / مرکز تحقیقات ملی یا استانی مربوطه، به تصویب رئیس کمیته علمی و فنی ذیربط می‌رسد.

تبصره سه : حضور معاون پژوهش و فناوری و نیز رئیس بخش تحقیقاتی ذیربط در موسسه/ پژوهشکده/ مرکز تحقیقات ملی یا استانی مربوطه، در زمان بررسی و تصویب شناسنامه پروژه تحقیقاتی فناوری بنیان در گروه مذکور، ضروری است.

ماده نه : بررسی و تصویب شناسنامه پروژه‌های تحقیقاتی فناوری بنیان و قراردادهای موضوع مواد سه، چهار و پنج این دستورالعمل، در هر حالت نباید بیشتر از 30 روز بطول انجامد.

ماده ده : با توجه به تفاوت ماهوی پژوهش‌های فناوری بنیان با دیگر انواع تحقیق، تثبیت حقوق مالکیت فکری فناوری(ها) / دانش(های) فنی حاصله، بر اساس ضوابط جاری و با مذاقه بر قراردادهای موضوع مواد سه، چهار و پنج این دستورالعمل ضروری است.

ماده یازده : پیگیری تجاری‌سازی نتایج حاصل از پژوهش‌های موضوع این دستورالعمل، بر اساس فرآیند و ضوابط جاری، بر عهده رئیس واحد ذیربط است.

ماده دوازده: دفتر امور فناوری سازمان، عهده‌دار فرهنگ‌سازی، ارائه آموزش‌های لازم به گروه کارشناسان خبره منتخب رییس سازمان و معاونان پژوهش و فناوری واحدهای تابعه و وابسته، تبیین ضوابط و مقررات جاری مرتبط و نظارت بر حسن اجرای این دستورالعمل است.

وزارت جهاد کشاورزی
سازمان تحقیقات، آموزش و ترویج کشاورزی
شناسنامه پروژه تحقیقاتی فناوری بنیان

(توسط موسسه / پژوهشکده / مرکز ملی تکمیل می شود)

۱- عنوان برنامه :

۲- عنوان پروژه :

فارسی :

انگلیسی :

۲- الف) اجرای پروژه در جلسه مورخ گروه کارشناسان خبره موسسه / پژوهشکده /

مرکز تایید شد. نام و نام خانوادگی رئیس گروه : امضاء :

۲- ب) اجرای پروژه در جلسه مورخ گروه کارشناسان خبره موسسه / پژوهشکده /

مرکز تایید شد. نام و نام خانوادگی رئیس گروه : امضاء :

۲- ج) اجرای پروژه در جلسه مورخ گروه کارشناسان خبره موسسه / پژوهشکده /

مرکز تایید شد. نام و نام خانوادگی رئیس گروه : امضاء :

شماره ثبت :

بسمه تعالی

شماره مصوب :

وزارت جهاد کشاورزی
سازمان تحقیقات، آموزش و ترویج کشاورزی
شناسنامه پروژه تحقیقاتی فناوری بنیان

۱- عنوان برنامه :

۲- عنوان پروژه :

فارسی :

انگلیسی :

۳- عنوان طرح :

فارسی :

انگلیسی :

۴- شماره طرح :

۵- نوع پروژه : مستقل ☐ ملی ☐ خاص ☐ مشترک (مشترک بین موسسات ☐ مشترک داخلی ☐)

۶- پروژه منتج از آینده پژوهی ☐ نیازسنجی ☐ است.

۷- پیش بینی دامنه کاربرد نتایج پروژه : استانی ☐ منطقه‌ای ☐ ملی ☐ بین‌المللی ☐

۸- موسسه / پژوهشکده / مرکز تحقیقات ملی ذیربط :

۹- واحد/ واحدهای سفارش دهنده (در صورتی که پروژه منتج از نیازسنجی است) :

۱۰- واحد اجرا (نام موسسه/ پژوهشکده/ مرکز تحقیقات ملی یا استانی محل خدمت مجری یا مجری مسئول پروژه):

۱۱- واحد/ واحدهای همکار (موسسه / پژوهشکده/ مرکز تحقیقات ملی طرف اشتراک) :

۱۲- محل / محل‌های اجرا :

۱۳- نام و نام خانوادگی مجری مسئول (اختصاص به پروژه‌های ملی و مشترک دارد) :

۱۴- نام و نام خانوادگی مجری :

۱۵- تاریخ شروع : سال : ماه :

۱۶- مدت اجرا : سال و ماه (مدت اجرای پروژه نباید بیش از ۵ سال باشد)

۱۷- کل اعتبار پروژه (پیشنهادی، هزار ریال) :

۱۸- درصد مشارکت مالی موسسات و مراکز ملی طرف اشتراک (اختصاص به پروژه‌های مشترک دارد):

۱۹- خلاصه :

۲۰- واژه‌های کلیدی :

۲۱- مشخصات دست‌اندرکاران پروژه :

۲۱-۱- مشخصات مجری مسئول (اختصاص به پروژه‌های ملی یا مشترک دارد) :

نام و نام خانوادگی	آخرین مدرک تحصیلی	رشته تحصیلی	مرتبه علمی	کد پرسنلی	واحد متبوع	امضاء

۲۱-۲- مشخصات مجری / مجریان (در صورتی که پروژه، ملی یا مشترک باشد، می‌تواند بیش از یک مجری داشته باشد) :

ردیف	نام و نام خانوادگی مجری	آخرین مدرک تحصیلی	رشته تحصیلی	مرتبه علمی	کد پرسنلی	واحد متبوع	امضاء
۱							
۲							

۲۱-۳- مشخصات مشاور / مشاورین (در صورتی که پروژه واجد مشاور علمی است، تکمیل گردد) :

ردیف	نام و نام خانوادگی	آخرین مدرک تحصیلی	رشته تحصیلی	مرتبه علمی	کد پرسنلی	واحد متبوع
۱						
۲						

۲۱-۴- مشخصات همکاران اصلی (پرسنل دارای تخصص‌های اصلی و مرتبط با پروژه) :

ردیف	نام و نام خانوادگی	آخرین مدرک تحصیلی	رشته تحصیلی	مرتبه علمی	کد پرسنلی	واحد متبوع
۱						
۲						

۲۱-۵- مشخصات سایر همکاران :

ردیف	نام و نام خانوادگی	آخرین مدرک تحصیلی	رشته تحصیلی	مرتبه علمی	کد پرسنلی	واحد متبوع
۱						
۲						

۲۲- شرح وظایف دست‌اندرکاران پروژه (به ترتیب شامل مجری مسئول، مجری یا مجریان، مشاورین و همکاران) :

ردیف	نام و نام خانوادگی	سمت در پروژه	وظایف محوله
۱			
۲			

۲۳- تعریف مسئله، مشکل و فرضیات یا سؤالات تحقیق :

۲۴- هدف / اهداف طرح (در صورتی که شناسنامه حاضر جزو پروژه‌های طرح می‌باشد، تکمیل شود) :

۲۵- هدف / اهداف پروژه :

۲۶- اهمیت و ضرورت تحقیق و توجیه اقتصادی و اجتماعی تحقیق :

۳-۳۱- هزینه خرید لوازم و تجهیزات به تفکیک سال‌های اجرا (ارقام به هزار ریال) :

ردیف	نام لوازم و وسایل	تعداد	قیمت واحد	سال اول	سال دوم	سال سوم	سال چهارم	سال پنجم	جمع کل
۱									
۲									
جمع کل									

* این جدول محل درج لوازم جزیی بوده و انجام پروژه منوط به تامین آنها نیست.

۱-۴-۳۱- هزینه اجاره امکانات و تجهیزات (زمین، ادوات، خودرو و ...) به تفکیک سال‌های اجرا (ارقام به هزار ریال)

ردیف	عنوان فعالیت	مقدار	قیمت واحد	سال اول	سال دوم	سال سوم	سال چهارم	سال پنجم	جمع کل
۱									
۲									
جمع کل									

۲-۴-۳۱- هزینه تامین نهاده‌ها و مواد مصرفی به تفکیک سال‌های اجرا (ارقام به هزار ریال) :

ردیف	عنوان فعالیت	تعداد / مقدار	قیمت واحد	سال اول	سال دوم	سال سوم	سال چهارم	سال پنجم	جمع کل
۱									
۲									
جمع کل									

۵-۳۱- هزینه خدمات آزمایشگاهی (خدمات آزمایشگاهی صرفاً برای نمونه‌هایی است که به خارج از موسسه/ پژوهشکده/ مرکز تحقیقات ملی ارسال گردیده و یا هزینه مترتبه بر آنها، در جداول ۱-۴-۳۳ و ۲-۴-۳۳ قید نشده است) (ارقام به هزار ریال) :

سال	عنوان آزمایش	تعداد	هزینه خدمات آزمایش	محل انجام آزمایش یا عنوان آزمایشگاه	کل مبلغ
اول					
دوم					
سوم					
چهارم					
پنجم					
جمع کل					

۳۲- هزینه‌های مستقیم و غیرمستقیم (هزینه‌ای و تملکی) پروژه (ارقام به هزار ریال):

ردیف	سال‌های اجرای پروژه	سال اول	سال دوم	سال سوم	سال چهارم	سال پنجم	جمع کل
۱	هزینه بکارگیری افراد خارج از سازمان						
۲	هزینه مأموریت						
۳	هزینه خرید لوازم و تجهیزات						
۴	هزینه اجاره امکانات و تجهیزات						
۵	هزینه تامین نهاده‌ها و مواد مصرفی						
۶	هزینه خدمات آزمایشگاهی						
۷	هزینه پیش‌بینی نشده						
	جمع کل						